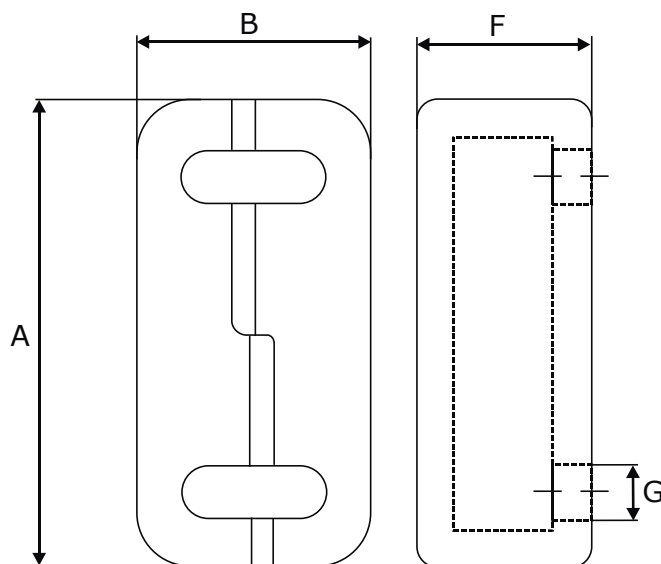


В данной спецификации представлено описание наших изоляционных кожухов, применяемых в сфере теплоснабжения.

Аксессуары SWEP соответствуют таким же высоким стандартам, что и наши ППТО. Они изготавливаются в соответствии со спецификациями SWEP и при строгом отборе производителей. Высококачественные материалы тщательно отбираются для обеспечения совместимости, в то время как точные размеры позволяют вам сэкономить время и деньги на установку С аксессуарами SWEP у вас есть уверенность, что все они подойдут и будут работать именно так, как предусмотрели инженеры-конструкторы.

Для получения более подробной информации, пожалуйста, свяжитесь с вашим местным представителем компании SWEP.



| Технические данные | |
|----------------------------------|--------------------------------|
| Максимальная рабочая температура | 130°C |
| Цвет | Красный |
| Теплопроводность | 0,032 Вт/м·К |
| Класс огнестойкости | B2 в соответствии с DIN4102 T2 |
| Изоляция материал | Жесткий полиуретан с пенным |
| Крышка материал | Полистирол 475К |

| Размер | 5Т | 8Т | 10Т/12 | 15 | 16/26 | 25Т/28/80 |
|----------------|------------|-------------|-------------|------------|-------------|--------------|
| A (мм) | 246 | 386 | 356 | 530 | 452 | 594 |
| B (мм) | 119 | 127 | 181 | 126 | 185 | 182 |
| F (мм)* прибл. | 66+2.2×NoP | 77+2.24×NoP | 72+2.24×NoP | 66+2.5×NoP | 85+2.25×NoP | 84,3+2,4×NoP |
| G (мм) | 35 | 35 | 50 | 35 | 45 | 50 |
| Толщина (мм) | 20 | 25 | 30 | 25 | 25 | 30 |

*Доступно только при КП, кратном 10 (например, 10, 20, 30 и т.д.). NoP = Number of Plates

| Размер | 35 | 50/56/120Т/200Т | 65 | 427 |
|----------------|---------------|-----------------|-------------|---------------|
| A (мм) | 495 | 627 | 1073 | 850 |
| B (мм) | 330 | 330 | 500 | 418 |
| F (мм)* прибл. | 105,1+2,4×NoP | 105,1+2,4×NoP | 178+2,4×NoP | 154,5+2,3×NoP |
| G (мм) | 68 | 85 | 123 | 173 |
| Толщина (мм) | 40 | 40 | 60 | 60 |

*Доступно только при КП, кратном 10 (например, 10, 20, 30 и т.д.). NoP = Number of Plates